

秋田自動車道 北上西～湯田間物件調査

参 考 図

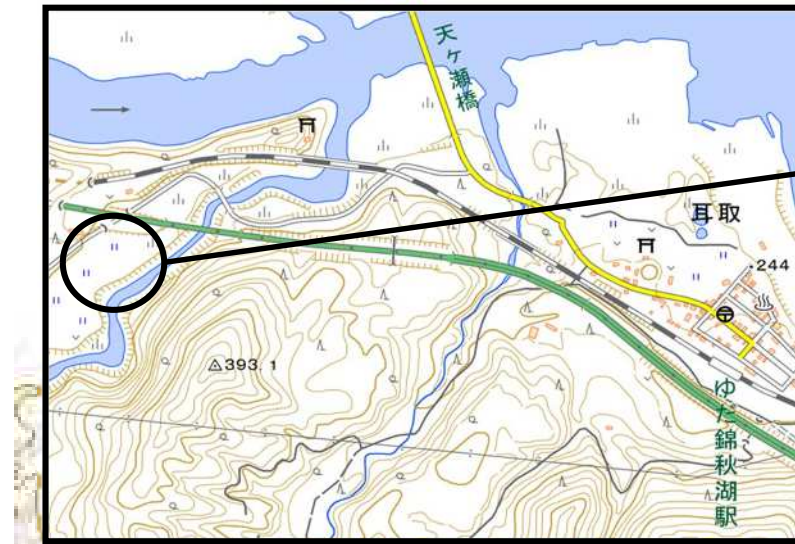
令和 8 年 4 月

東日本高速道路株式会社 東北支社
横手工事事務所

位置図

調査箇所②

岩手県和賀郡西和賀町鷺之巣地内



調査箇所①

岩手県北上市和賀町山口地内



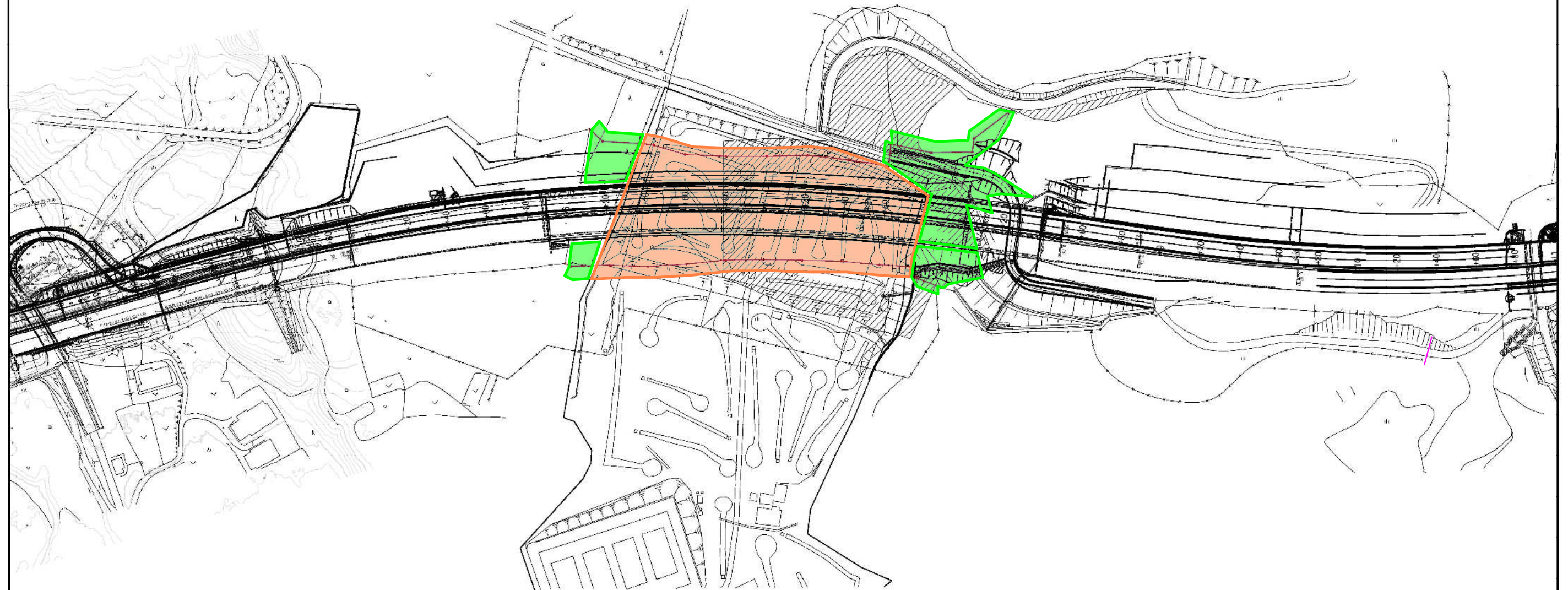
秋田自動車道			
北上西～湯田間物件調査			
図面種類	位 置 図		
縮尺		図面番号	1/3
設計会社名			
施工会社名			
事務所名	東日本高速道路株式会社 東北支社 横手工事事務所		

調査箇所① 岩手県北上市和賀町山口地内

S=1:2000

凡例及び面積

- : 建物等の調査
附帯工作物の調査及び算定 1箇所
(9,372m²)
- : 建物等の調査
立竹木の調査及び算定
用材林(丘陵地) 39百m²



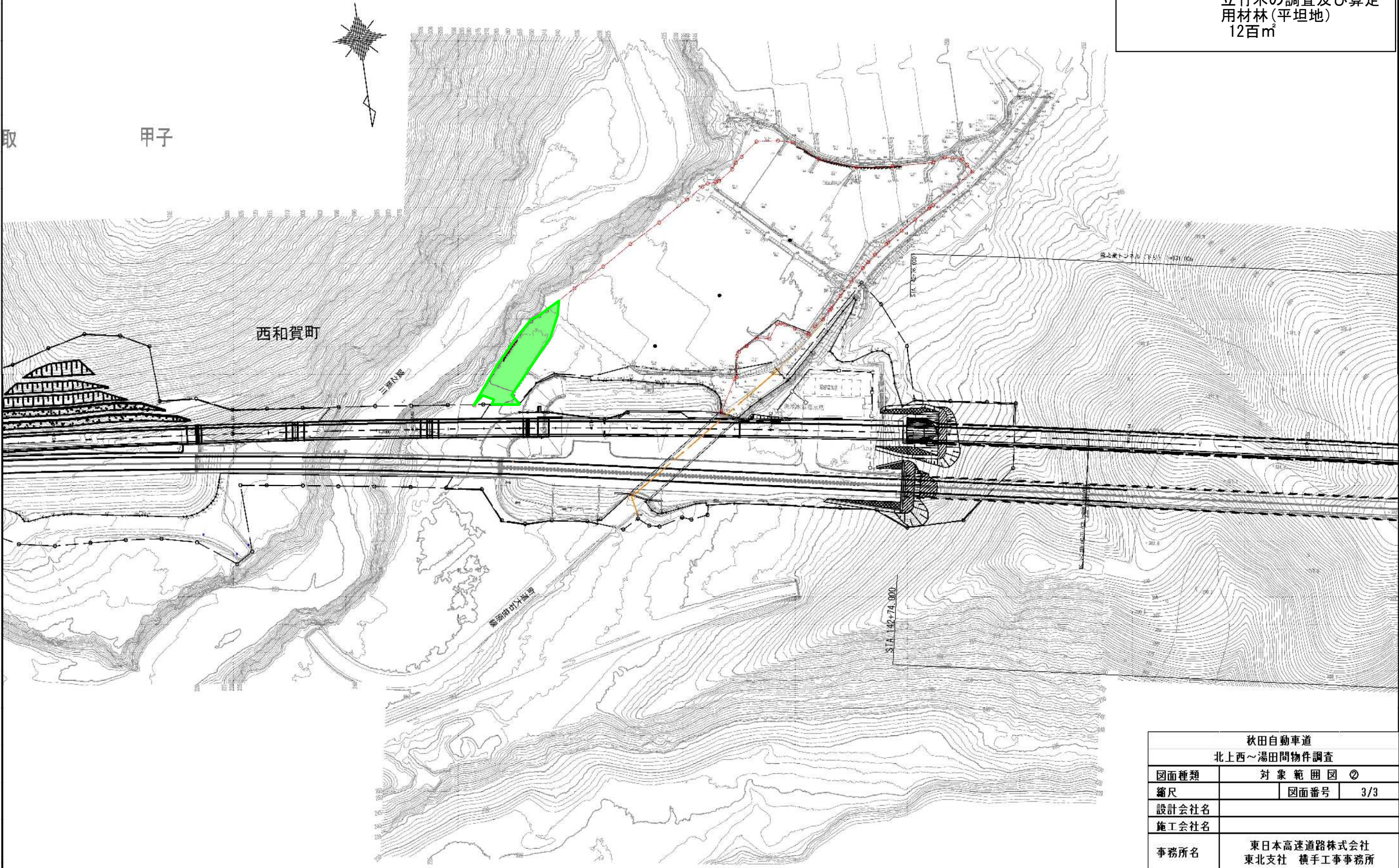
秋田自動車道			
北上西～湯田間物件調査			
図面種類	対 象 範 囲 図 ①		
縮尺		図面番号	2/3
設計会社名			
施工会社名			
事務所名	東日本高速道路株式会社 東北支社 横手工事事務所		

調査箇所②
岩手県和賀郡西和賀町鷺之巣地内

S=1:2000

凡例及び面積

: 建物等の調査
立竹木の調査及び算定
用材林(平坦地)
12百㎡



秋田自動車道			
北上西～湯田間物件調査			
図面種類	対 象 範 囲 図 ②		
縮尺		図面番号	3/3
設計会社名			
施工会社名			
事務所名	東日本高速道路株式会社 東北支社 横手工事事務所		